

CREO DESIGN 套件:

打造更優良的產品

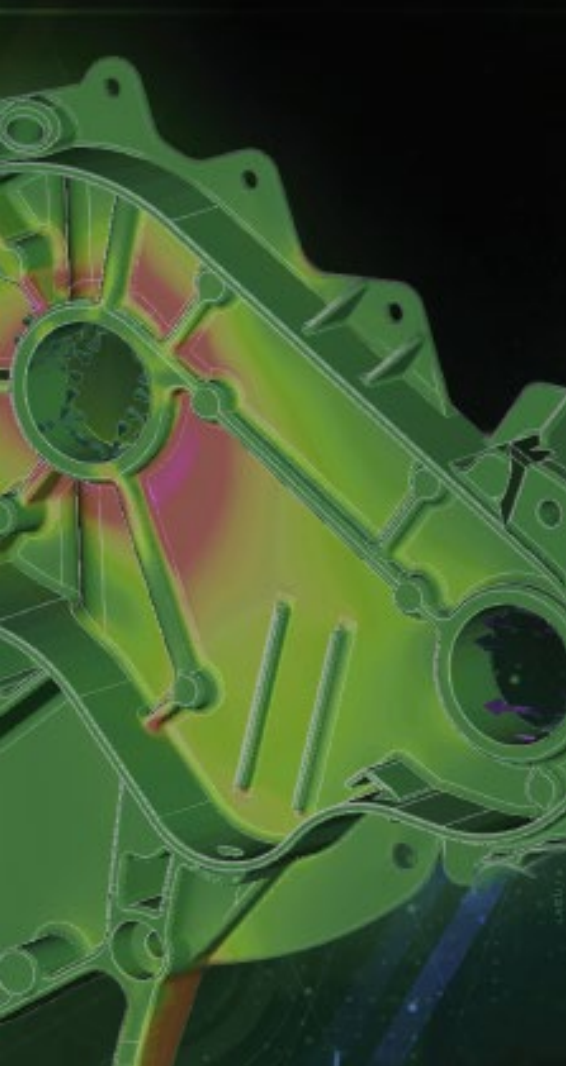


以最便利的方式進行設計





如果您的軟體跟不上進步的腳步，貴公司可能會喪失競爭優勢。



您經常聽見哪些堅持使用過時軟體的藉口？



- 還能用嘛！為什麼要換掉？
- 我們太忙了。
- 會超出預算。
- 不。

也許第四個藉口還算合理，但這個藉口常常跟著前三項一起出現。這樣很可惜，因為產品開發技術一直在快速改進。當您採用最新版本的 Creo 時，您會獲得：

- 明日的解決方案就是今天 —— 改變遊戲規則的工具，例如擴增實境、幾何尺寸劃分及公差設定，以及即時模擬。
- 防止網路攻擊的最新安全性功能。
- 容易使用且使工作更輕鬆的更新介面。





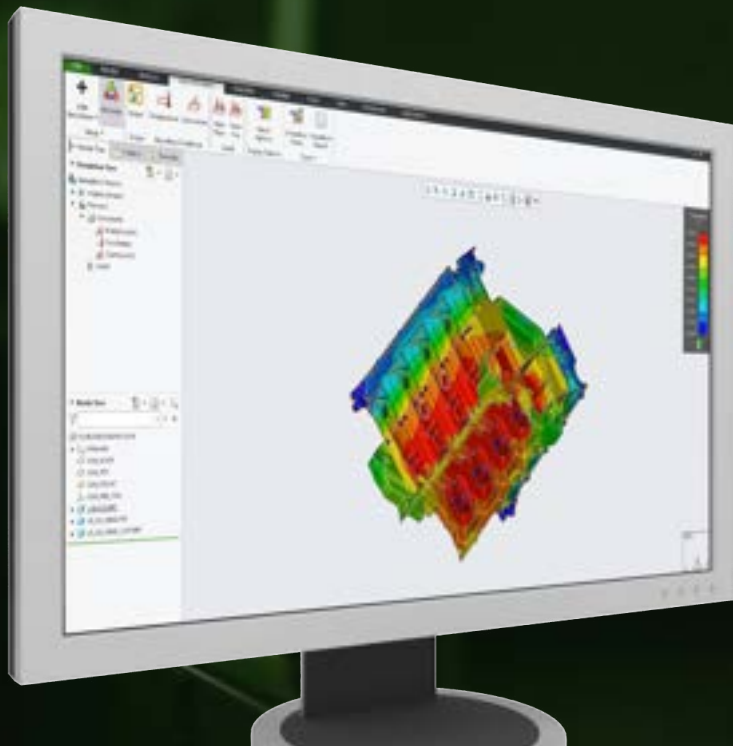
CREO DESIGN 套件簡介

跟上技術發展的趨勢是個難題，而且所費不貲。幸好 Creo 提供多種可用的 CAD 套件。

您可立即訂閱符合您需求的套件。這些套件都提供 Creo，其中包含每個人產生專業 3D CAD 作品所需的基本工具。此外，只要訂閱套件，還能享有頂級支援服務。

如何選擇套件

以下幾頁內容能幫助您選擇最適合貴公司的套件。請繼續閱讀，瞭解有哪些最實用的產品設計功能。





//////////

選取您的套件

業界標準 3D CAD 功能

擴增實境設計視覺化

由上而下設計以及同步工程

2 軸半和多面銑削

PTC Mathcad

進階曲面造型

積層製造

幾何尺寸劃分及公差設定

公差分析

模具設計

高速銑削

CREO+

PTC 控制中心

以 Creo+ 進行即時協同合作

DESIGN Essentials



DESIGN Advanced



DESIGN Advanced Professional



[按一下檢視完整套件資訊](#)



您的設計軟體能否跟上技術發展？

如實評估您的 CAD 環境



彩現功能

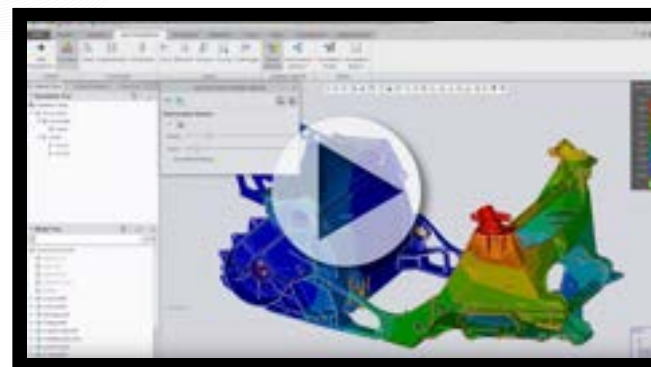
您能否建立擬真的幾何？消費性產品設計人員一定一開始就希望，能在光線良好的日常場景中檢視模型。[所有套件均提供。]



彩現工具能在模型中加入擬真的材質、光線和背景。

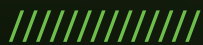
高效設計指南

您對是否能做出最好的決定有信心嗎？您的軟體應對您所做出的設計決定提供即時回饋—讓您隨心所欲地嘗試更多想法並更快地反覆試驗。[Creo Simulation Live 在所有套件皆作為附加元件提供。]



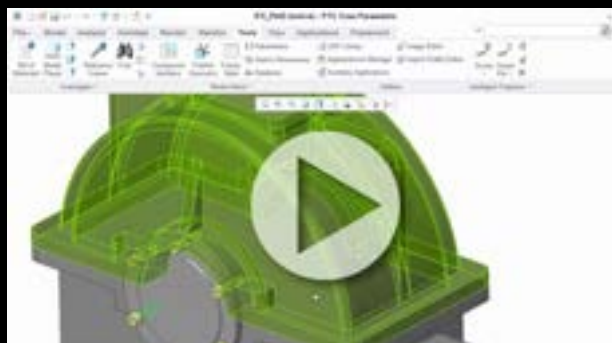
Creo Simulation Live 可在您進行設計變更時提供即時的回饋。

圖說：DE=Design Essentials、DA=Design Advanced、DAP=Design Advanced Professional。



扣件

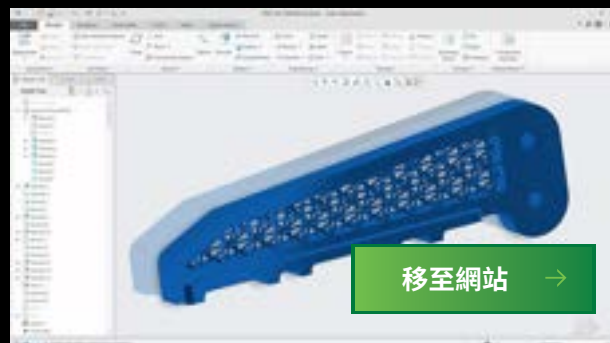
要處理螺絲、螺帽、螺栓、華司、接腳和樺釘嗎？常見扣件庫、自動化智慧追蹤和放置功能可協助您避免在建立複雜的模型時出錯，以及浪費精力。[所有套件均提供。]



Creo IFX 包含大型、可自訂的緊固件資料庫。

積層製造

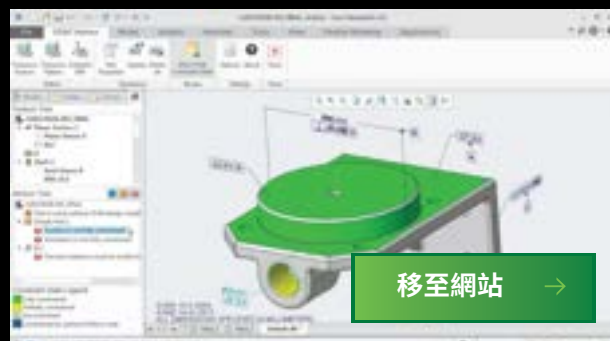
您對積層製造進行全面的設計嗎？您的系統應允許您準備零件，包括參數驅動多個晶格；最佳化紙匣放置；以及直接與領導業界的 3D 印表機整合。[在 DAP 中提供。]



在 Creo 中設計、最佳化、驗證及執行列印檢查。適用於聚合物與金屬。

GD&T ADVISOR

是否採用模型式工程環境？使用您的 CAD 系統來確保設計在完整應用處理期間都符合 GD&T 標準—加快工作速度並防止發生代價昂貴的錯誤。[在 DAP 中提供。]



Creo GD&T Advisor 延伸功能消除了幾何尺寸劃分及公差設定中無趣且不精確的部份。



擴增實境

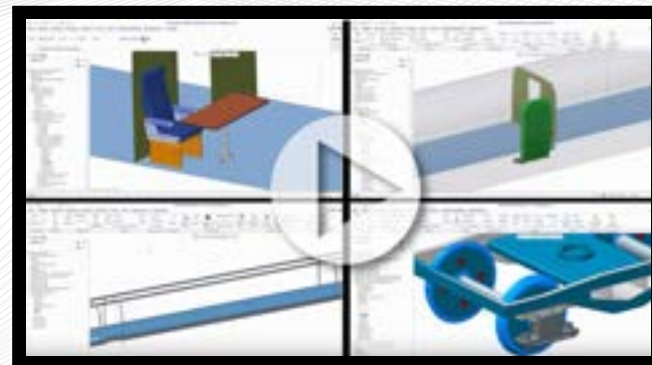
您能否按一下滑鼠就產生栩栩如生的 3D 作品導覽？擴增實境體驗應該要能輕鬆產生和共享。此外，還要避免讓想排除在外的觀眾看到。[所有套件均提供。]



瞭解哈佛商業評論為什麼說：「每個組織都需要擴增實境策略」。

進階組件

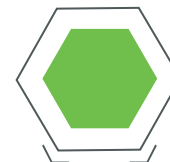
團隊是否同步建立複雜的產品？由上而下的結構和骨架能確保任何人都能建立和修改元件與子組件，而不會影響到別人的作品。[在 DA 及 DAP 中提供。]



Creo Advanced Assembly 延伸功能可以確保整個設計團隊都接收到最新資訊。

工程計算軟體

您的計算結果在設計流程中是助力還是阻力？PTC Mathcad 提供真正數位化的工程記事本，能追蹤和傳達您的計算結果。現在不會有人再訝異地說：「您怎麼取得那個數字或尺寸的？」[在 DA 及 DAP 中提供]





您的軟體效能如何？

如果您已經落後，告訴您一個好消息。您認為適合的套件需要多少費用？現在能以更低的价格提供更多功能。

CREO DESIGN ESSENTIALS 重要資訊



CREO DESIGN ADVANCED 重要資訊



CREO DESIGN ADVANCED PROFESSIONAL 重要資訊



若要瞭解各個 Design 套件中的詳細功能，請按一下影片。



>>> CREO 的優點

Creo 為 3D CAD 解決方案，有助於您加速產品創新，以更快地建構更優秀的產品。易於學習的 Creo 使用基於模型的方式，能順利地引導您從產品設計的最早階段到製造及之後的階段。透過將經過驗證的強大功能與生成式設計、即時模擬、進階製造、工業物聯網 (IIoT) 及擴增實境等新技術相結合，Creo 可以幫助您縮短疊代改進的時間、減少成本，並提升產品品質。Creo 也可以作為 SaaS 產品提供，為即時協同合作、簡化授權管理和部署帶來創新的雲端型工具。產品開發的世界瞬息萬變，只有 Creo 可提供您所需的革命性工具，助您創造競爭優勢並取得市場佔有率。

為什麼要訂閱？

Creo Design 套件的授權可透過年度訂閱取得。這可以確保您以單一價格獲得所需的支援、eLearning 與服務。此外，您只需要支付較低的前期費用就可以開始使用。您可在業務需要改變時調升規模或變更能力。若要進一步降低成本，請考慮在可能的情況下進行雲端部署。

探索 CREO 套件

有了 Creo Design 套件，您就等於擁有最新功能和頂級支援服務。此外，您還能隨時升級。請聯絡 PTC 或您當地的 PTC 經銷商，尋找最符合您目前變化需求的套件。

選擇您的 Creo 套件 →



SAAS 的 CAD 優勢 - 擴大數位轉型的優勢

以即時協同合作加速創新：

多位參與者可以即時共同工作，在整個產品設計生命週期改善溝通並增強創新。

高效授權管理：

使用雲端型桌面工具，減少用於授權管理和部署的時間和精力。高效且大規模地將所需的授權遞送給群組及使用者。

更加完善的使用者經驗：

自動更新確保所有使用者能夠存取最新的改善功能。

資料安全性：

透過更完善的存取控制來保護智慧財產權。避免透過電子郵件及不安全的伺服器傳送檔案。

© 2023, PTC Inc. (PTC)。版權所有，並保留所有權利。在此所述之資訊僅供參考，如有變更恕不通知，且不得將其視為 PTC 所做之擔保、承諾或要約。PTC、PTC 標誌以及所有的 PTC 產品名稱和標誌都是 PTC 和/或其子公司在美國及其他國家/地區的商標或註冊商標。所有其他產品或公司名稱則為其各自擁有者的財產。產品的發行時間以及功能可能變更，PTC 不另行通知。

289404_Creo_Design_Packages_eBook_Updates_0423-tw

